

Merkblatt für die Montage der Bänder auf Holzfensterläden

Einleitung:

Die deckende Oberflächenbehandlung vom Holzfensterladen ist ein umlaufendes in sich abgeschlossenes System. Die lackierte Oberfläche darf nicht beschädigt werden. Wenn die Lackierung durch zu fest angezogene Muttern (mit Scheibe) beschädigt wird, kann an dieser Stelle Wasser eindringen. Das Holz wird in der näheren Umgebung mit Wasser übersättigt. Die Feuchtigkeit im Holz kann durch die deckende Farbschicht nicht mehr entweichen. Das Holz beginnt an diesen übersättigten Stellen zu faulen.

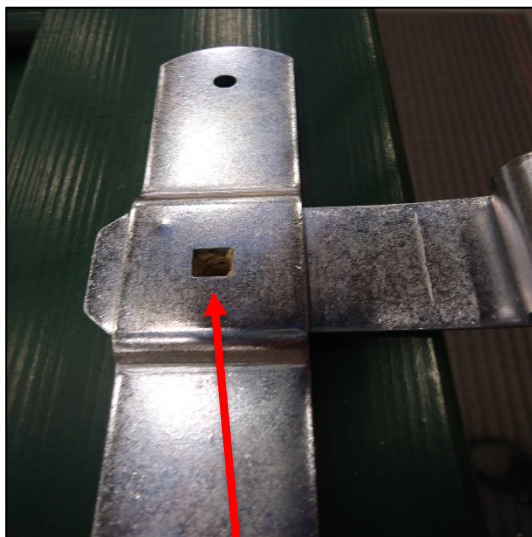
Montage der Stahlbänder

Beim Durchbohren der Schlossschraube sind folgende Punkte zu beachten:

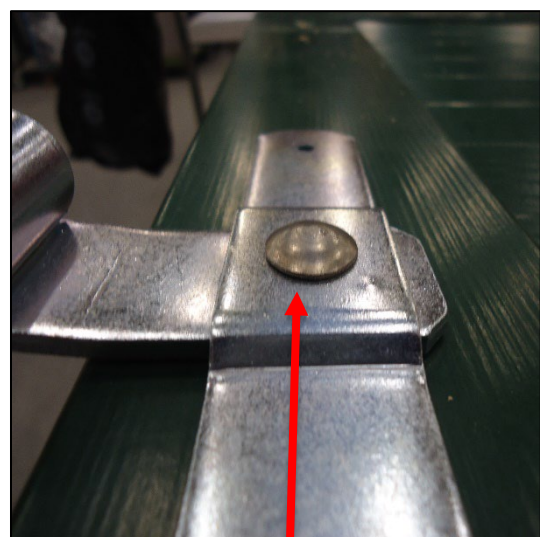
💡 Für die Schraube $\varnothing 5 \times 25$ muss unbedingt mit einem Bohrer $\varnothing 2.5$ mm vorgebohrt werden.

💡 Beim Bohren, auf der Rückseite ein Brett unterlegen, damit keine Aussplitterung beim Lochaustritt entsteht.

Das Loch wird von der Bandseite durch das Vierkantloch im Band durch den Fensterladen gebohrt. Vor der Montage der Schlossschraube müssen die Späne aus dem Vierkantloch entfernt werden. Beim Montieren der Schraube muss der Schlossschrauben-Kopf sauber auf dem Band aufliegen.



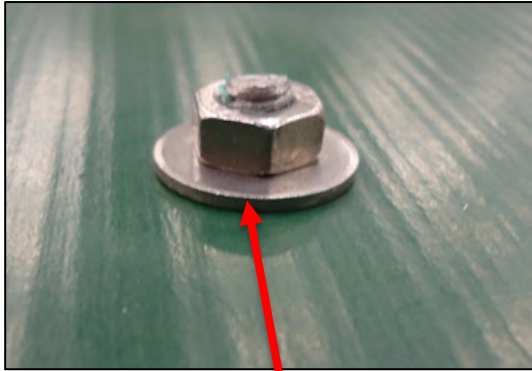
Vor der Montage der Schlossschraube muss das Vierkantloch von Spänen gereinigt werden.



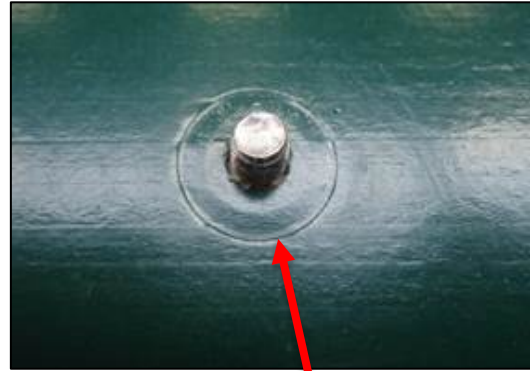
Nach dem Durchstecken muss der Schraubenkopf flach aufliegen. → Nicht einschlagen.

Der Schraubenkopf darf nicht mit der Mutter auf das Band gezogen werden.

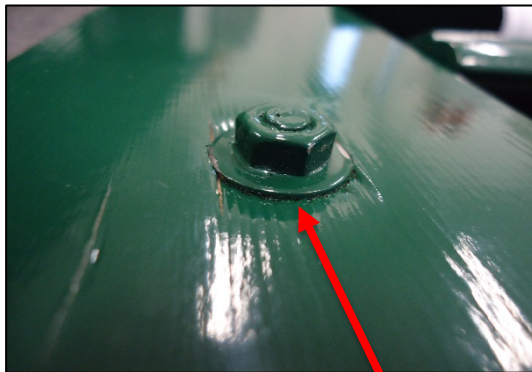
Die Mutter (mit Scheibe) darf nur mit einem Drehmoment von **2.5 – 3 Nm** angezogen werden,
→ die Mutter wird nur leicht angelegt.



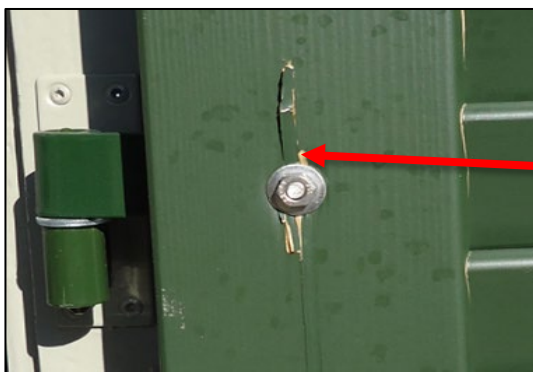
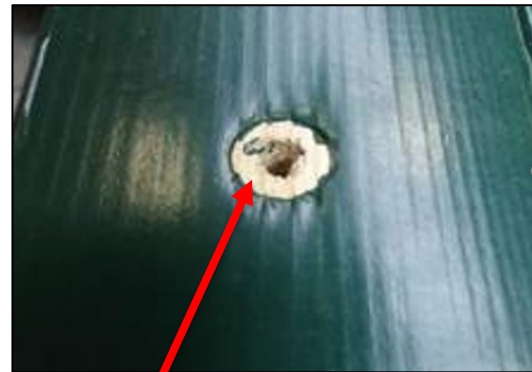
Die Mutter mit Scheibe darf nur mit **2.5 – 3 Nm** angezogen werden.



Es darf nur ein leichter Eindruck entstehen. Die Lackierung sollte auf keinen Fall beschädigt werden.



Die Mutter mit Scheibe wurde zu fest angezogen, der Oberflächenschutz wurde beschädigt.



Die Mutter (mit Scheibe) wurde zu fest angezogen. Die Folge davon ist, dass das Holz aufsplittert.

Bei nicht fachgerechter Montage der Bänder lehnen wir jegliche Gewährleistung ab.